

# A Területi Monitoring Rendszer (TMR) működésének tapasztalatai és várható további fejlődése



Magyar  
Államkincstár

Közvetlen Támogatások Főosztálya

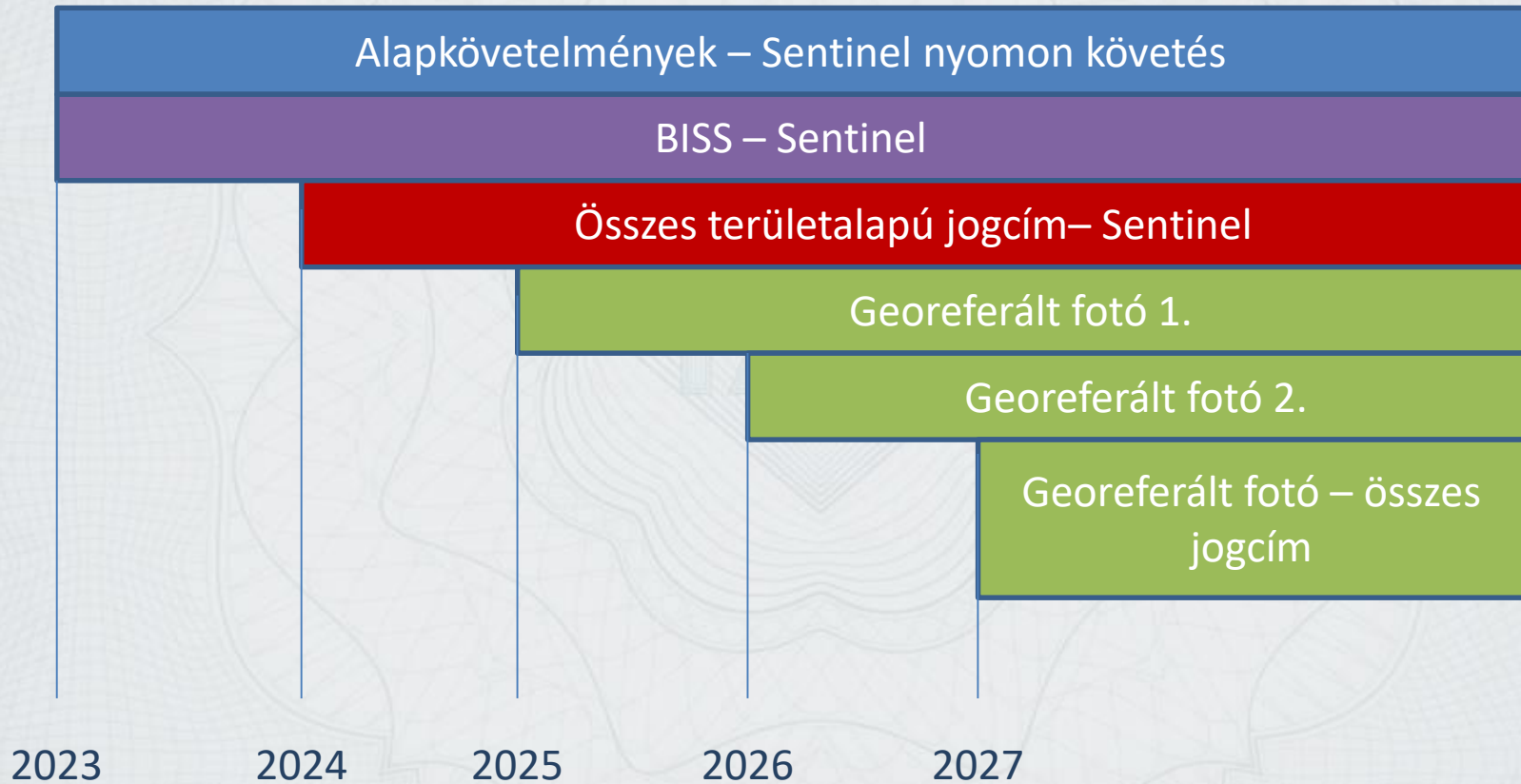
---

2023. december 7.  
dr. Szerletics Ákos

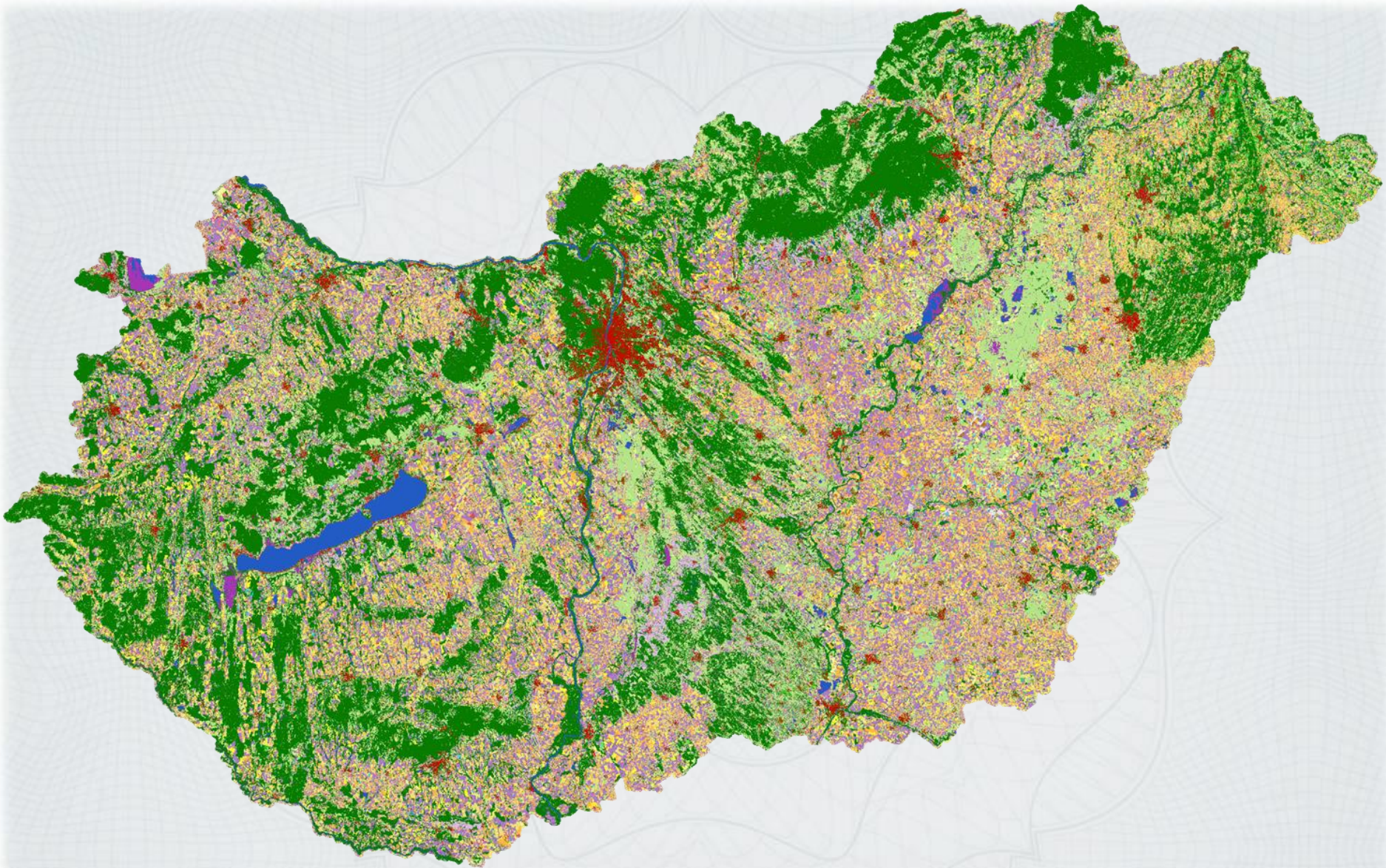
# Területi Monitoring rendszer (TMR) fogalma, hatálya

- A mezőgazdasági tevékenységek és gyakorlatok mezőgazdasági területeken történő rendszeres és módszeres megfigyelésének, nyomon követésének és értékelésének eljárása a Copernicus Sentinel műholdadatok vagy más, legalább ezzel egyenértékű adatok segítségével.
- Az összes területalapú támogatásban benyújtott minden kérelemre alkalmazni kell (100%-os ellenőrzés).
- Minden jogosultsági feltétel, amely nyomon követhető a Copernicus Sentinel műholdak adataival vagy más, legalább azonos értékű adatforrásokkal, a területi monitoring rendszer hatálya alá tartozik.

# TMR bevezetés idővonal







TD	ERDO	GYEP	KARFA	MEST	NAPEL	PIH	SZOJ	TAK	VIZ
CUKR	FAS	GYFU	KUK	NAD	OSZK	REP	SZOL	TAV	VIZEN
EGYEB	FOLIA	GYOM	LUC	NAP	OTOK	RIZS	SZZL	ULAGY	ZOL



# Nem mezőgazdasági területi elemek megjelenése igényelt területen

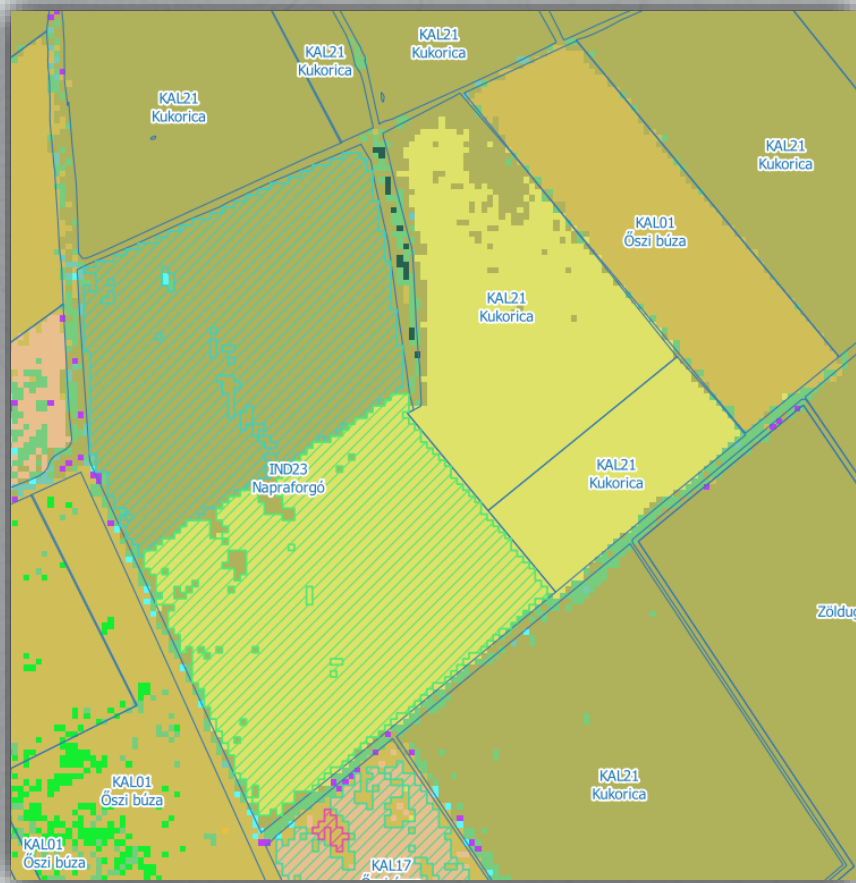


2022. évi ortofotó



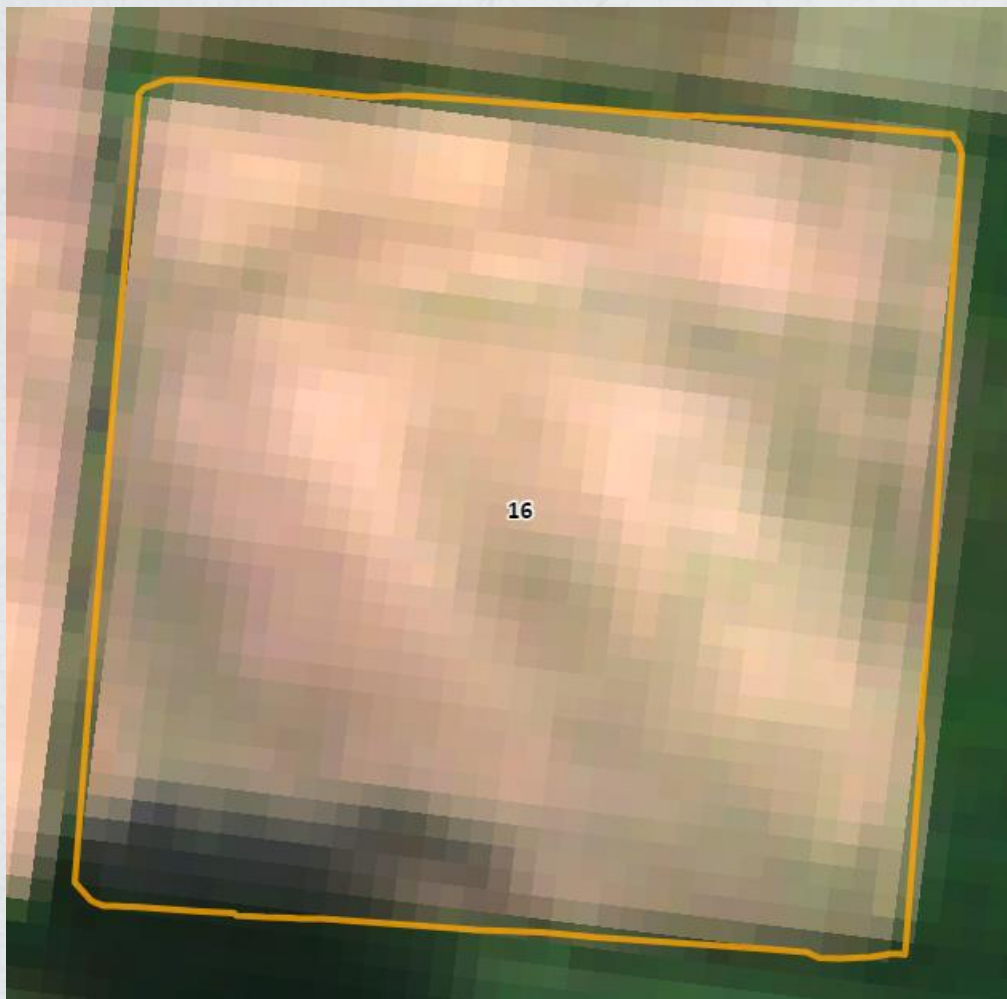
2023. évi Sentinel kép

# Nem egységes felszínborítás jelenléte az igényelt parcellán



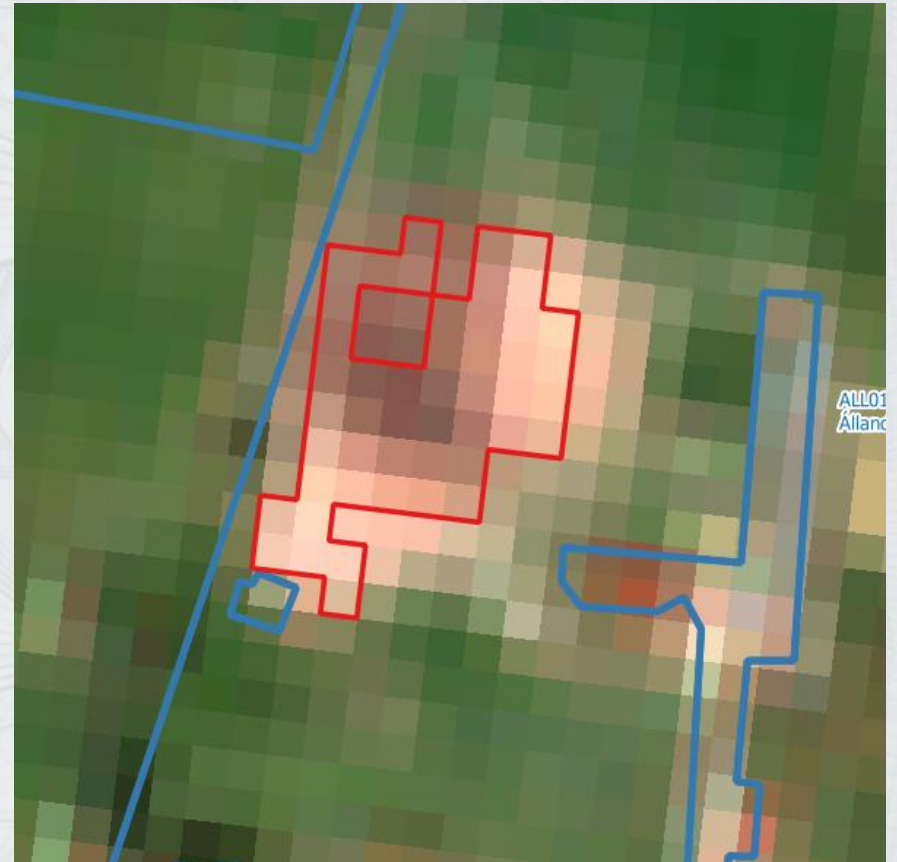
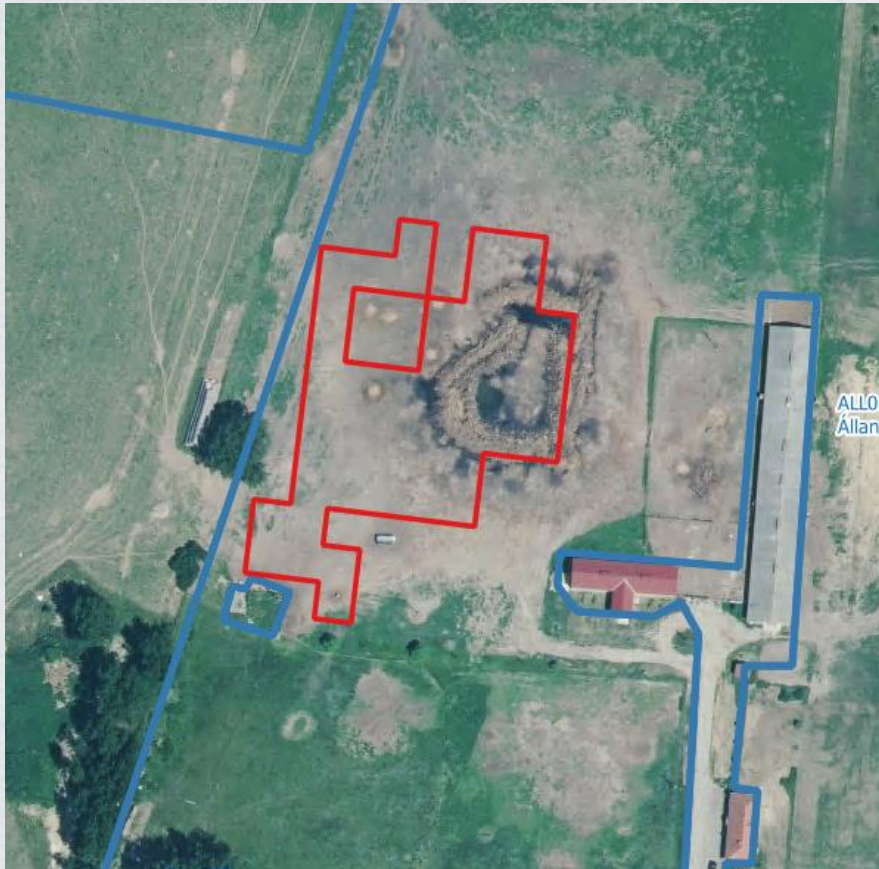


# Téves növényi hasznosítás megadás



- Igényelt hasznosítás: állandó gyepek
- 2023. júniusi Sentinel kép: szabad földfelszín
- Detektált hasznosítás: napraforgó

# Túllegeltetés





# Gyomosság vizsgálat



# Mi történik, ha a TMR meg nem felelést állapít meg?

- A tagállamok közlik a kedvezményezettekkel, ha az alapfeltételek vagy jogosultsági feltételek potenciálisan nem teljesülnek, hogy:
  - a kedvezményezettek módosíthassák a támogatási kérelmeket, vagy
  - további bizonyítékokkal szolgálhassanak (mobilGAZDA fénykép beküldés).



# EK módosítás 2023-tól

- Az EK szankciómentesen módosítható szeptember 29-ig;
- akkor is, ha a TMR keretén belül vagy adminisztratív ellenőrzés során potenciális meg nem felelésről értesítettük a kérelmezőt.

Az adminisztratív ellenőrzések során, vagy a TMR által feltárt meg nem felelések esetén a tagállamok tájékoztatják a kedvezményezetteket, lehetővé téve a támogatási kérelem módosítását vagy visszavonását a meg nem felelés által érintett rész tekintetében.

# A TMR számokban

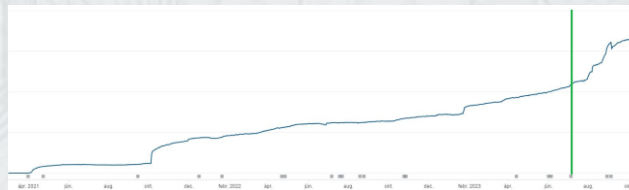
	Július	Augusztus	Szeptember
Növénykultúra azonosítás	16 190	27 315	6 167
Inhomogén felszínborítás	2 539	5 857	1 917
Nem támogatható terület jelenléte	24	225	120
Túllegeltetés	-	-	31
Gyomos terület jelenléte	-	-	54



# MobilGAZDA

# MobilGAZDA – kincstári mobilapplikáció

- A Kincstár saját fejlesztésű mobilalkalmazása, ami a mezőgazdasági és vidékfejlesztési támogatások kérelmezőit hívatott segíteni a támogatási folyamat során;
- Elérhető Android és iOS eszközökön;
- Több mint 37 000 felhasználó;
- Technikai követelmények:
  - Operációs rendszer: minimum Android 5.0 Lollipop, iOS 10.0 verzió
  - Képernyő felbontás: minimum 480\*800
  - Memória (RAM): minimum 2 GB





# Georeferált fotó beküldés 2023-ban

- 25.000 fotót kaptunk a TMR megállapításokra válaszként
- 11.000 fotót pedig egyéb okokból (főleg az AÖP alternáló kasza használat dokumentálására)
- A képek túlnyomó többsége nagyon jól használható a terepi tényállás tisztázására
- Egyes készülékek gyengébb helymeghatározó képessége miatt bizonyos esetekben nagyobb kihívást jelentett a képkészítés





2023.08.26 19:27:54







# TMR 2024 – meglevő elemzések fejlesztése

- Hasznosítási kódok kategória rendszerének újragondolása
- Másodvetés elemzés
- Ritka növénykultúrák esete
- Támogatási adatok integrálása az elemzésbe
- Keverék és vegyes kultúrák kérdése
- Kis parcellák elemezhetősége



# TMR 2024 – új elemzések

- Öntözés
- Kaszálás
- Talajtakarás
- Nem termelő elemekkel kapcsolatos szabályok (parlag, ökológiai másodvetés, nitrogénmegkötő növények)
- Zöldugar, zöldtrágya növény termesztés (AKG)

**Köszönöm a figyelmet!**